

# PROJEKT INTERIÉRU

## ZŠ J.A.KOMENSKÉHO (ČÁST JÍDELNA + ZMĚNY A UPŘESNĚNÍ STAVBY)

U dělnického cvičiště 1100/1, Praha 6 Břevnov

Vydáno 6.2022



PRŮVODNÍ A TECHNICKÁ ZPRÁVA

ÚDAJE O OBJEKTU

místo: Základní škola Jana Amose Komenského - U dělnického cvičiště 1100/1, Praha 6 Břevnov

pozemky: parcelní číslo: 207 katastrální území: Břevnov (729582)

ÚDAJE O OBJEDNATELI

Městská část Praha 6  
OŠ - 02  
Čs. Armády 601/23, 160 52 Praha 6  
IČO:00063703  
DIČ: CZ 00063703

ZPRACOVATEL STUDIE

D-PLUS, PROJEKTOVÁ A INŽENÝRSKÁ a.s.

Hlavní architekt: Ing. Tomáš Štajnc, autorizovaný architekt

Vypracoval: Ing. Arch. Jan Šmolík, Bc. Tereza Riegerová

Adresa: Sokolovská 16/45A, 186 00, Praha 8 - Karlín

SEZNAM VSTUPNÍCH PODKLADŮ

Fotodokumentace, PD půdní vestavby a rekonstrukce kuchyně.

Předmět projektu interiéru

V rámci projektu půdní vestavby školy došlo vzhledem k navýšení kapacity také k modernizaci školní kuchyně a rozšíření původní jídelny o další prostor, původní ředitelnu ZUŠ. V rámci PD je prostor jídelny řešen stavebně, prostupy, elektroinstalace a obklad stěn keramickým obkladem. Cílem studie je dotáhnout prostor z hlediska interiéru, definovat finální povrchy, případně úpravy rozsahu prací v koordinaci s realizační firmou. Navrhnout mobiliář plus další drobné prvky interiéru tak aby spojili nyní různorodé místnosti a vytvoření důstojného prostoru pro pobyt dětí i dospělých.

Dělení

Interiér bude realizován ve dvou částech.

Prostor jídelny byl pro účely orientace půdorysně rozdělen na tři menší místnosti - A, B a C. Místnost A je orientovaná na východ, kde najdeme odkládací okénko na jídlo. Výdej jídla společně s hlavním vstupem do jídelny spadá do místnosti B a prostor původní ředitelny odpovídá místnosti C.

SO01 Stavební část - Podlahy, obklady, ochrana radiátorů, elektro

SO02 Interiér - akustické panely, hodiny, nápisy, talíře, mobiliář, truhlíky a závěsné osvětlení

Koncepce

Vlivem pojetí velkého počtu dětí do jídelny, tvoří převážné množství místnosti mobiliář k sezení. Tudíž dominantou prostoru jsou jídelní stoly s židlemi. Základní béžové židle jsou doplněny oranžovou a zelenou variantou, jejich náhodné rozložení vkládá do prostoru hravost.

Propojení místností v jeden celek je navrženo jednotnou podlahou z PVC a novým obkladem z laminátových desek. Stávající dřevěný obklad bude demontován, nový obklad pokryje všechny stěny jídelny vyjma severní části s výdejem. Obklad z lamina v kombinaci béžové a antracitové má přiznané spárování s šedou ABS hranou. Vnější rohy obkladu jsou řešeny zápusťnou nábytkovou hliníkovou hranou s minimálním

přesahem. Nad vertikální tmavé pásy obkladu, jsou osazeny kruhové akustické nástěnky, které dohromady vytváří graficky stylizované stromořadí.

Po vzoru historických jídelen jsou na stěny zavěšeny talíře, ty jsou umístěny nad portály ve středové dělicí stěně, aby akcentovali průchod a dodali plasticitu. Nad portál v přední části jídelny proti výdeji je osazena sestava hodin se světovými časy a názvem měst, čekajícímu dává prostor představit si, co se asi tak děje jinde na světě, když zrovna on čeká na oběd. Pro zvýraznění učitelského sezení v první části jídelny je zde ze stropu spuštěna trojice závěsných svítidel z černě lakovaného drátu.

Podlahy

Podlahy jsou jednotné s PVC krytinou v šedobéžovém odstínu s výraznou texturou (ref. výrobek RUBY 70 nature warm medium grey), soklová lišta PVC výška 60mm tloušťka 5mm. PVC i lišta budou lepené k podkladu.

Stěny

Stávající keramický obklad bude nahrazen novým bílým ve formátu 15x15 (matná), dojde k doplněný obkladu do výšky 1520mm tato úprava proběhne v rámci rekonstrukce kuchyně. Stávající obklad stěn z dřevěných palubek bude odstraněn, na všech stěnách vyjma keramického obkladu bude proveden nový obklad z laminátových desek. Desky jsou vertikálně a horizontálně děleny, šedá ABS hrana zvýrazní spárořez. Kombinace béžového a tmavě šedého lamina bude doplněna barevným akcentem v podobě kruhových akustických panelů oranžové a zelené barvy, které budou moci fungovat jako nástěnky. Veškeré stěny budou po instalaci laminátového a keramického obkladu vymalovány bílou barvou. Prostřední průchod ve středové stěně (nejmenší) bude ve spodní části zakryt kovovou konstrukcí, která je překryta stěnovým obkladem, z vrchní strany (výška parapetu) bude zaklopen parapetní deskou. Konstrukce bude pevně spojena se stěnami a obklad proběhne dle výkresů v jedné rovině.

Pro realizaci obkladu stěn je třeba demontovat stávající litinové radiátory, ty budou v rámci demontáže nově natřeny. V prostoru bývalé ředitelny je třeba upravit stávající vedení vody k radiátorům. Současně je vedeno od stoupaček po povrchu, což brání instalaci obkladu. Vedení bude odříznuto a nově zasekáno do stěny. Celkem se jedná o 23m potrubí.

Mobiliář

Jídelní stoly jsou na kovové šedě lakované podnoži. Deska stolů je z lamina s bukovým dekorem. Rozměr stolů je kombinován 180x80cm a 120x80cm pro dosažení maximální kapacity. Jídelní židle jsou plastové a stohovatelné, barevně béžová, oranžová a zelená v poměru 3:1:1 v náhodném rozmístění.

Ostatní prvky interiéru

*Talíře*

Nad průchody středové dělicí stěny jsou zavěšeny keramické talíře, ty budou opatřeny vlepeným očkem (keramické lepidlo) a zavěšeny na vrtanou kotvu.

*Světový čas*

Nad širokým průchodem proti výdeji jsou zavěšeny hodiny s časy světových měst, název měst je vyhotoven z polystyrenových písmen šedé barvy, jež jsou lepena na stěnu.

*Ochrana radiátorů*

Před stávající radiátory bude instalována ochranná tyč z ocelového jeklu 30x30mm. Konstrukce je kotvena přes obkladovou desku do stěny po obou stranách radiátoru a má jednu podporu v ½ délky kotvenou přes kotevní desku do podlahy. Kotvení do stěn zajišťuje trn z jeklu 25x25 se zátkou šroubovaná do stěny, na nějž bude nastrčena konstrukce a zajištěna pojistným šroubem.

*Květinové truhlíky*

Na okna západní fasády a středový průchod jsou osazeny květinové samo zavlažovací truhlíky terakotové barvy.

*Závěsné osvětlení*

Nad učitelským stolem budou zavěšeny tři drátěné lustry, příprava elektro bude provedena v rámci realizace elektroinstalace v kuchyni a jídelně.

Kapacita

Počet míst k sezení 158

Počet stolů 34

**d plus**  
PROJEKTOVÁ A INŽENÝRSKÁ A.S.

NÁZEV PROJEKTU:  
ZŠ J.A. Komenského - Interiér

NÁZEV VÝKRESU:  
TEXTOVÁ ČÁST

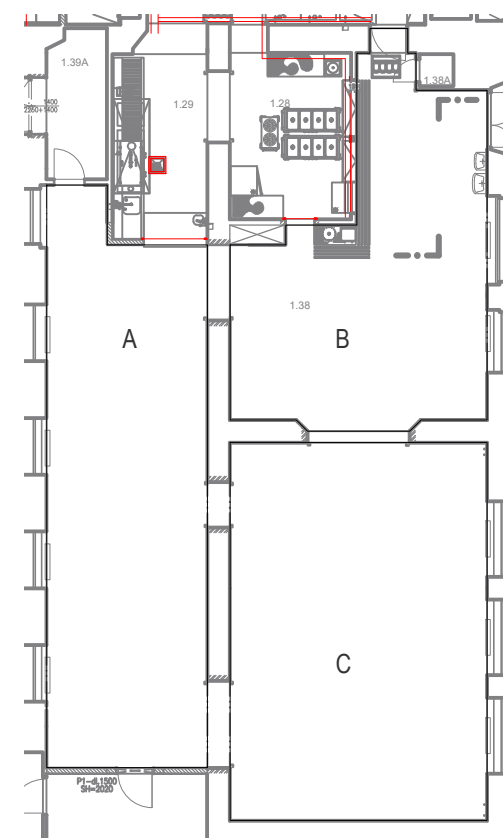
DATUM: 6/2022



ZÁKLADNÍ MÍRY:

PLOCHA: 185,2m<sup>2</sup>

OBVOD MÍSTNOSTI: 97,2m



PONZ. - Nejedná se o dílenskou dokumentaci, dodavatel je povinen vypracovat dílenskou dokumentaci



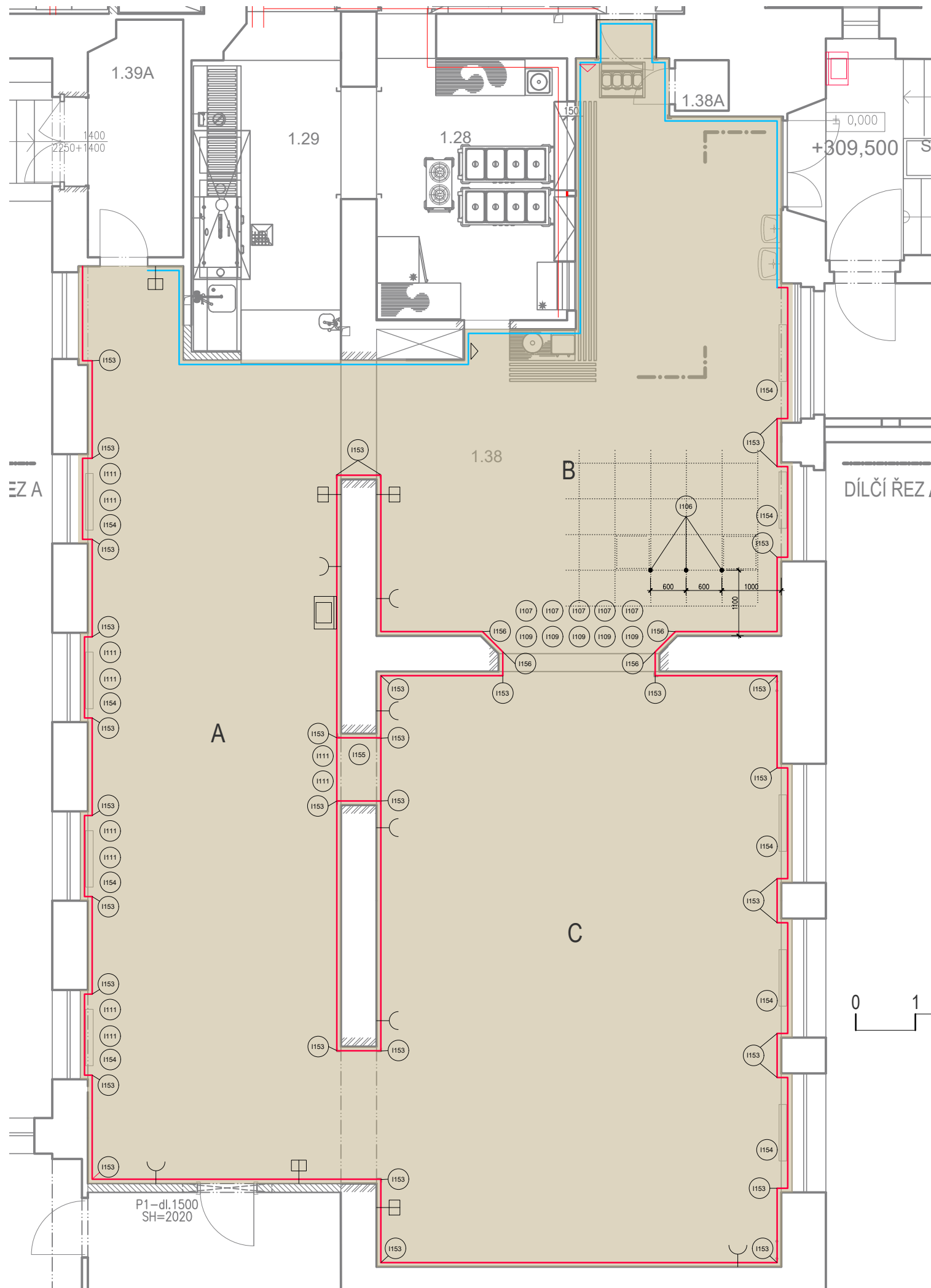
**d plus**  
PROJEKTOVÁ A INŽENÝRSKÁ A.S.

NÁZEV PROJEKTU:  
ZŠ J.A. Komenského - Interiér

NÁZEV VÝKRESU:  
PŮDORYS - JÍDELNA (rozmístění mobiliáře)

MĚŘÍTKO: -

DATUM: 6/2022



ZÁKLADNÍ MÍRY:

PLOCHA: 185,2m<sup>2</sup>

OBVOD MÍSTNOSTI: 97,2m



LEGENDA

I101 - I111 Interiér  
I151 - I156 Úpravy v rozsahu DPS

Nový obklad laminátový

Nový obklad keramický

Nová podlaha

Stávající umístění hasičiho přístroje  
Navrhované umístění hasičiho přístroje  
Stávající umístění přístroje na volbu oběda  
Navrhované umístění přístroje na volbu oběda  
Umístění elektroinstalace - zásuvky  
Umístění elektroinstalace - vypínače

PONZ.  
-nejedná se o dílenskou dokumentaci, dodavatel je povinen vypracovat dílenskou dokumentaci  
-přesné množství výstupů elektroinstalace stanoví klient na stavbě společně s projektantem na KD

OBRYŠ OBJEKTU KVŮLI ORIENTACI



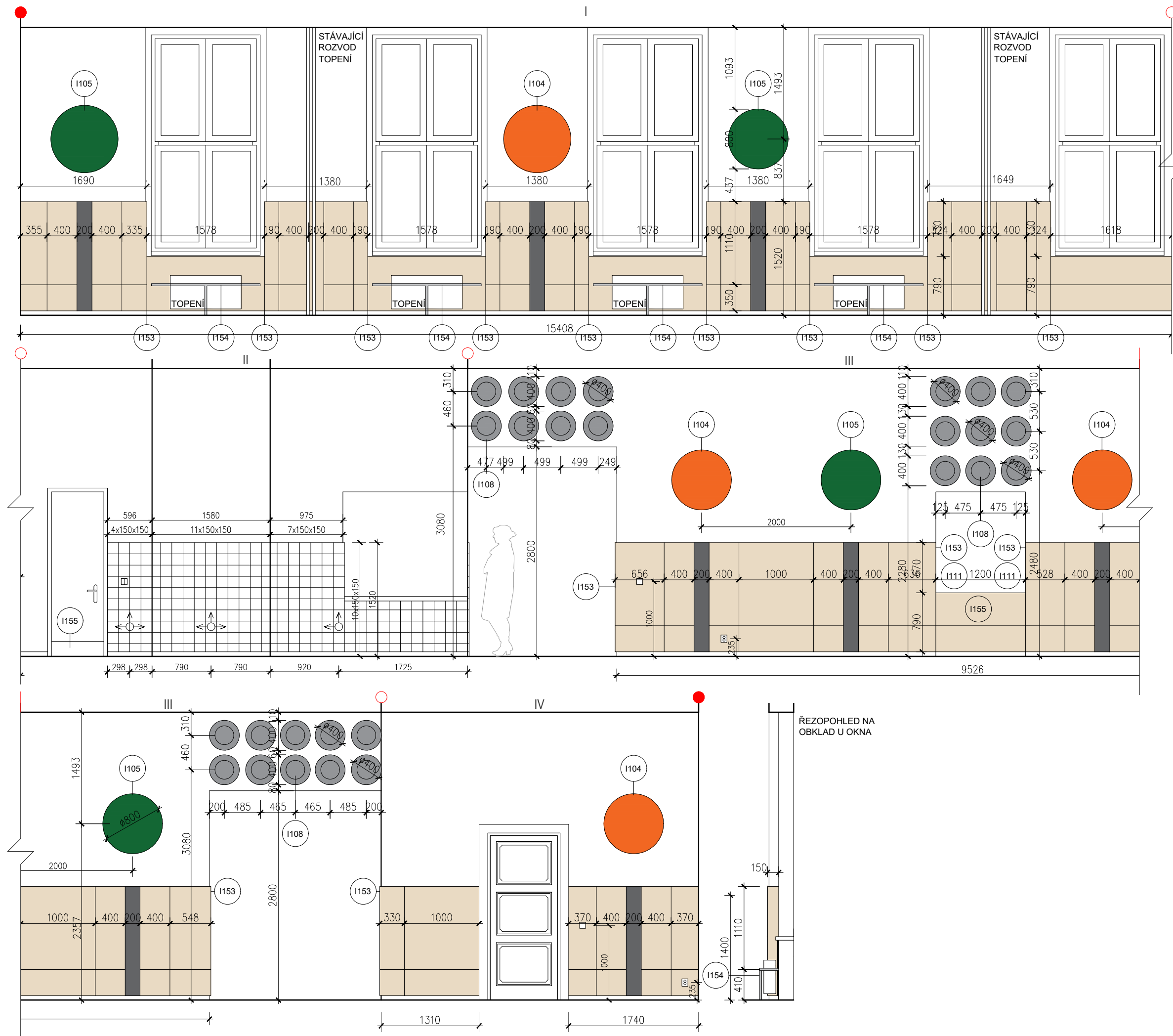
**d plus**  
PROJEKTOVÁ A INŽENÝRSKÁ A.S.

NÁZEV PROJEKTU:  
ZŠ J.A. Komenského - Interiér

NÁZEV VÝKRESU:  
KOORDINAČNÍ PŮDORYS - JÍDELNA

MĚŘÍTKO: - DATUM: 6/2022



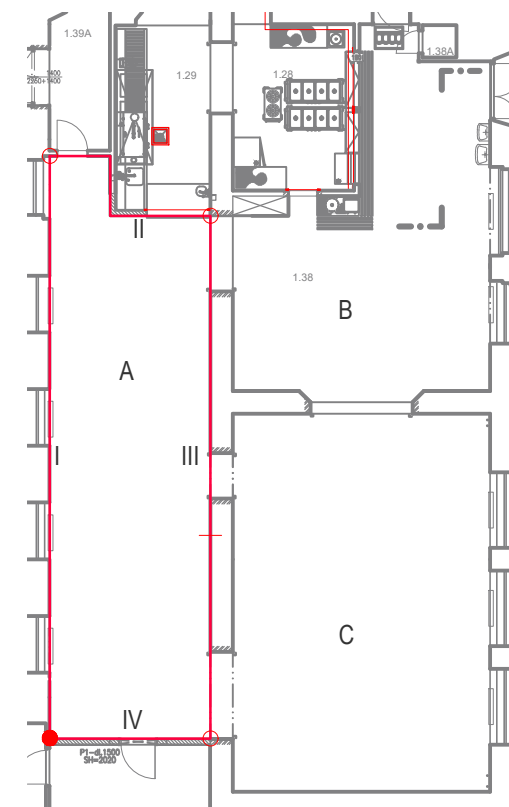


ZÁKLADNÍ MÍRY:  
LAMINÁTOVÝ OBKLAD  
MNOŽSTVÍ OB.  
ZA RADIÁTOREM: 15,11m  
VÝŠKA OB. (za radiátorem): 0,79m  
PLOCHA: 12,69m<sup>2</sup>

DÉLKA OB. (část A): 77m  
CELKOVÁ PLOCHA: 112,42m<sup>2</sup>  
OBKLAD LEPENÝ  
UKONČOVACÍ ABS HRANA  
BARVA: U732

VOLBA BAREV OBKLADU

KERAMICKÝ OBKLAD  
PLOCHA OB.: 5,8m<sup>2</sup>



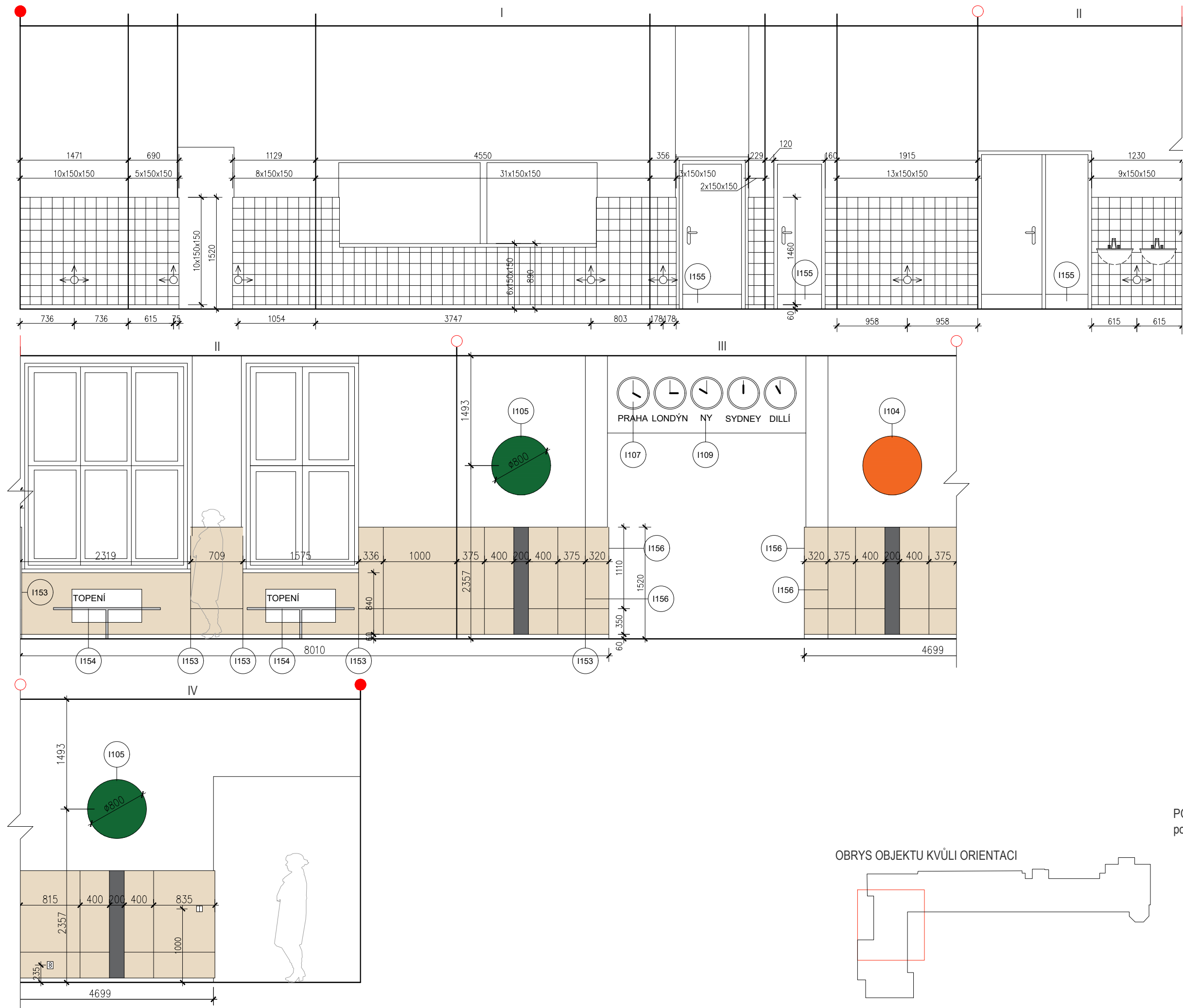
PONZ. - Nejedná se o dílenskou dokumentaci, dodavatel je povinen vypracovat dílenskou dokumentaci



NÁZEV PROJEKTU:  
ZŠ J.A. Komenského - Interiér

NÁZEV VÝKRESU:  
ROZVINUTÝ POHLED - JÍDELNA A

MĚŘÍTKO: 1/50 DATUM: 6/2022

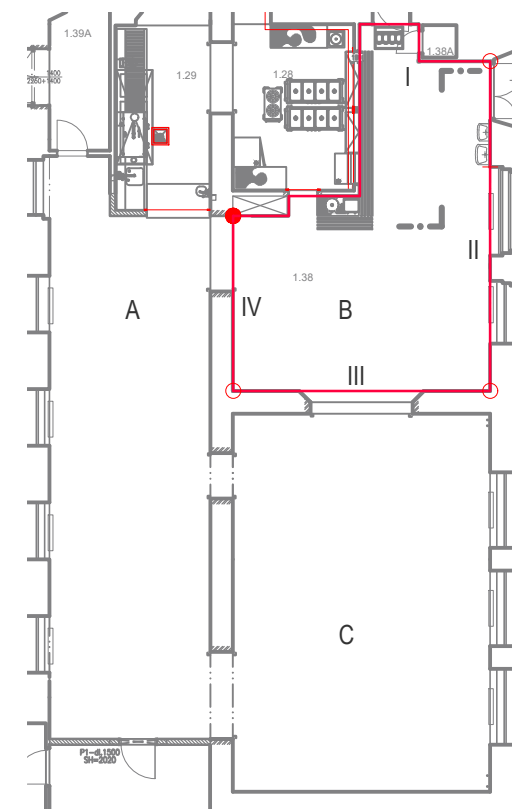


ZÁKLADNÍ MÍRY:  
LAMINÁTOVÝ OBKLAD  
MNOŽSTVÍ OB.  
ZA RADIÁTOREM: 3,894m  
VÝŠKA OB. (za radiátorem): 0,84m  
PLOCHA: 3,27m<sup>2</sup>

DÉLKA OB. (část B): 12,71m  
CELKOVÁ PLOCHA: 112,42m<sup>2</sup>  
OBKLAD LEPENÝ  
UKONČOVACÍ ABS HRANA  
BARVA: U732

VOLBA BAREV OBKLADU

KERAMICKÝ OBKLAD  
PLOCHA: 15,0m<sup>2</sup>



PONZ. - Nejedná se o dílenskou dokumentaci, dodavatel je povinen vypracovat dílenskou dokumentaci

OBRYŠ OBJEKTU KVŮLI ORIENTACI



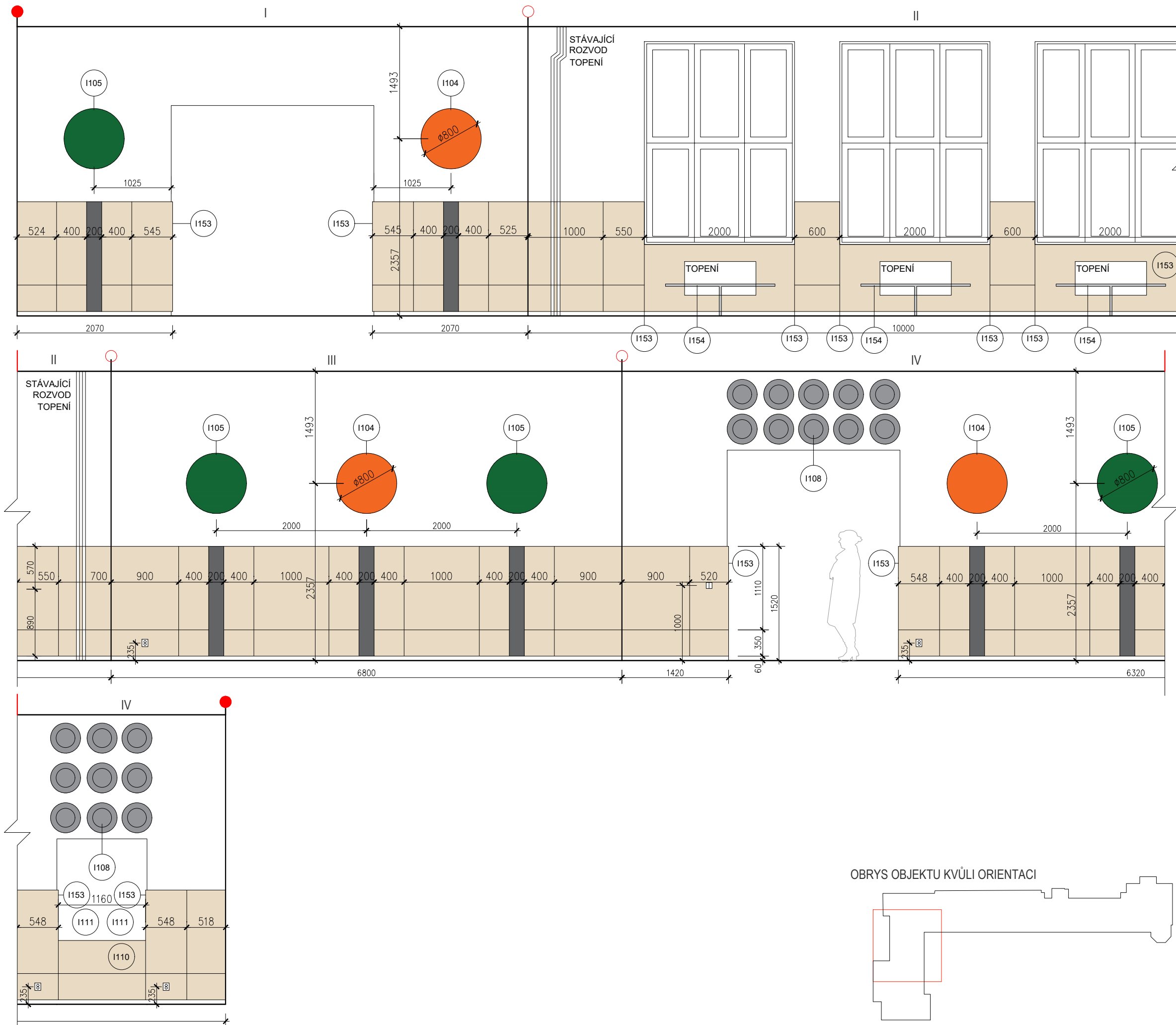
**d plus**  
PROJEKTOVÁ A INŽENÝRSKÁ A.S.

NÁZEV PROJEKTU:  
ZŠ J.A. Komenského - Interiér

NÁZEV VÝKRESU:  
ROZVINUTÝ POHLED - JÍDELNA B

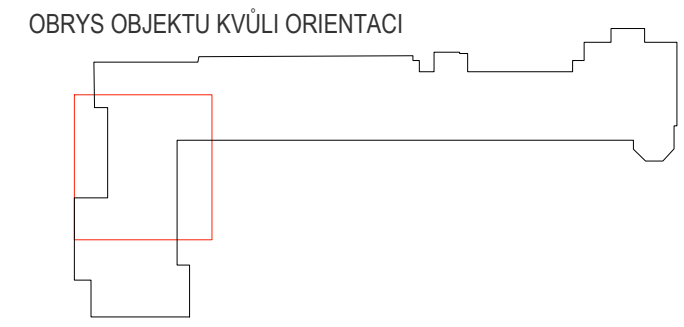
MĚŘÍTKO: 1/50

DATUM: 6/2022



ZÁKLADNÍ MÍRY:  
LAMINÁTOVÝ OBKLAD  
MNOŽSTVÍ OB.  
ZA RADIÁTOREM: 6,0m  
VÝŠKA OB. (za radiátorem): 0,89m  
PLOCHA : 5,34m<sup>2</sup>  
  
DÉLKA OB. (část C): 27,8m  
CELKOVÁ PLOCHA: 112,42m<sup>2</sup>  
OBKLAD LEPENÝ  
UKONČOVACÍ ABS HRANA  
BARVA: U732  
  
VOLBA BAREV OBKLADU

PONZ. - Nejedná se o dílenskou dokumentaci, dodavatel je povinen vypracovat dílenskou dokumentaci





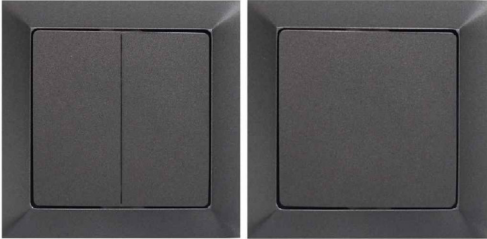



VÝPIS PRVKŮ INTERIÉRU			
OZN.	SCHEMA, NÁVRH	POPIS	POČET
I154		<p>KOVOVÉ ZÁBRADLÍ PŘED OTOPNÝM TĚLESEM</p> <p>-MATERIÁL: TVAROVANÁ OCEL          -BARVA PROVEDENÍ: PŘÍRODNÍ          -PRŮŘEZ: ČTVERCOVÝ 30 x 30 x 2mm</p> <p>-UMÍSTĚNÍ: POD PARAPETEM PŘED RADIÁTORY          -MATERIÁL KOTVENÍ: OCEL          -BARVA PROVEDENÍ KOTVENÍ: PŘÍRODNÍ          -KOTVENÍ DO PODLAHY: PŘÍRUBA NA JEKL 30 x 30 mm          -KOTVENÍ PŘÍRUBY DO PODLAHY: POMOCÍ HMOŽDINEK + NEREZOVÉHO ŠROUBU SE ZAPUŠTĚNOU HLAVOU (4x)          -KOTVENÍ DO STĚN: TRN Z JEKLU 25 x 25mm (VIZ ILUSTRAČNÍ OBRÁZEK)          -POČET KOTVÍCÍCH PRVKŮ: 27 KUSŮ          -DĚLKA MATERIÁLU NA JEDEN VÝROBEK: 2,42m          -POČET PRVKŮ: 9x          -CELKOVÁ DĚLKA MATERIÁLU: 21,8m</p> <p>POZN. PŘED VÝROBOU POTŘEBA OVĚŘIT ROZMĚRY          -REF. VÝROBEK: KOVOPOLOTOVARY, KOTVÍCÍ PŘÍRUBA</p>	9
I155		<p>KOVOVÁ RÁMOVÁ KONSTRUKCE</p> <p>-MATERIÁL KONSTRUKCE: OCEL          -BARVA PROVEDENÍ: PŘÍRODNÍ          -ROZMĚR: 560x1200x830mm          -PROFIL JEKLU 30x30x2mm          -KONSTRUKCE KOTVENA DO STĚNY          -UMÍSTĚNÍ OBKLADU: Z BOKŮ + HORNÍ ZAKRYTÍ DESKOU OBKLADU          -MATERIÁL OBKLADU: LAMINÁTOVÉ DESKY (VIZ PRVEK OZN. I151)          -BARVA OBKLADU: SVĚTLÁ BÉŽOVÁ (VIZ PRVEK OZN. I151)          -ROZMĚRY:</p> <p>BOČNÍ DÍLY OBKLADU 2x 350x1200mm A 440x1200mm          HORNÍ DESKA 1x 640x1200mm</p> <p>-KOTVENÍ BOČNÍHO OBKLADU: NA ZÁVĚSNÝ HLINÍKOVÝ PROFIL          -REF. VÝROBKY: STOLÁŘSKÉ POTŘEBY, RÁM. KONSTRUKCE, 600x1200mm + ZÁVĚSNÝ PROFIL HAFELE 783.53.001</p>	1
I156		<p>UCHYCENÍ ABS OBKLADU V ROHU O 135°</p> <p>-MATERIÁL: NEREZOVÝ PLECH          -BARVA MATERIÁLU: PŘÍRODNÍ          -DĚLKA PRŮŘEZU: 115mm          -VÝŠKA : 1460mm          -TLOUŠŤKA: 1,5mm          -POČET KUSŮ: 4x          -CELKOVÁ DĚLKA PRŮŘEZU: 460mm</p> <p>-REF. VÝROBEK: PLECH NEREZ, 930150, HUTNÍ MATERIÁLY</p>	




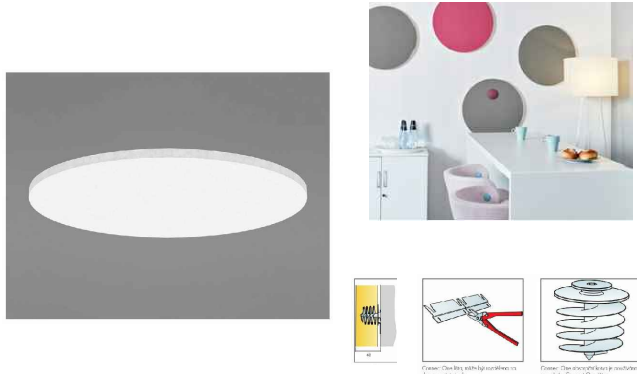
POZN.: PŘED VÝROBOU PRVKŮ JE NUTNÉ ROZMĚRY OVĚŘIT A DOMĚŘIT NA MÍSTĚ PODLE SKUTEČNOSTI

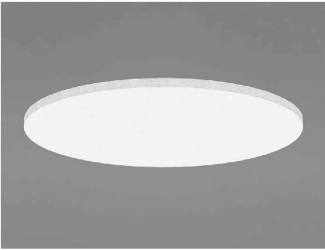
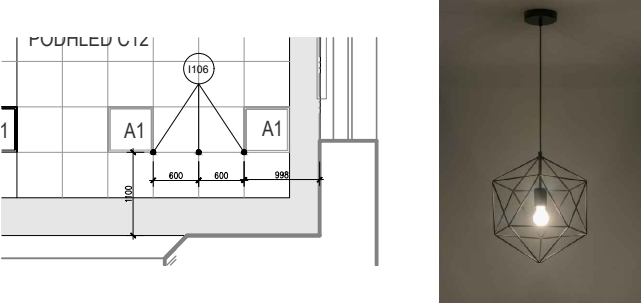
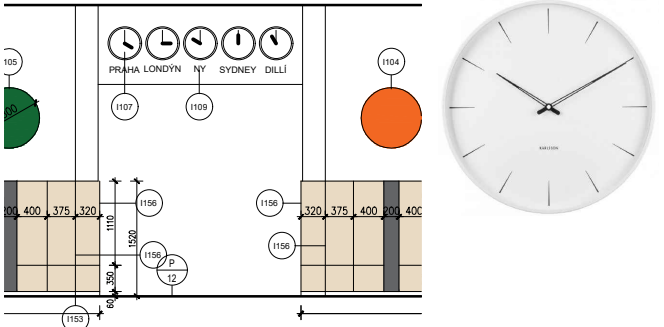
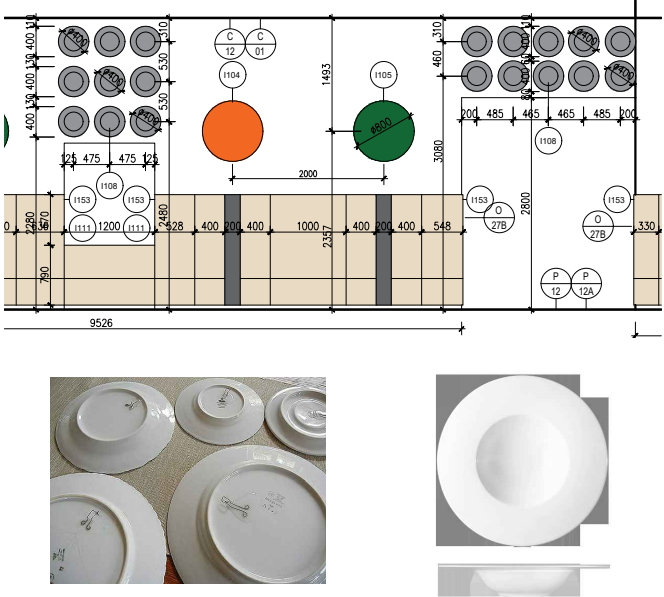
PROJEKT: PD INTERIÉRU ZÁKLADNÍ ŠKOLY KOMENSKÉHO, PRAHA 6

VÝPIS PRVKŮ INTERIÉRU			
OZN.	SCHEMA, NÁVRH	POPIS	POČET
KOORDINACE - STAVBA		<p>KERAMICKÝ OBKLAD</p> <p>-MATERIÁL: KERAMIKA          -BARVA OBKLADU: BÍLÁ          -ROZMĚR: 150 x 150 mm          -BARVA SPÁR: BÍLÁ          -VÝŠKA OBKLADU: 1400mm</p> <p>-UMÍSTĚNÍ: PŘÍJEM A VÝDEJ JÍDLA          -LEPENO NA STĚNU          -CELKOVÁ PLOCHA OBKLADU: 20,9 m2</p> <p>-HORNÍ UKONČOVACÍ LIŠTA OBKLADU          -MATERIÁL: PLAST          -BARVA: BÍLÁ          -PŮDORYSNÁ DĚLKA UKONČOVACÍ LIŠTY: 20,5m          -ROHOVÉ UKONČENÍ LIŠTY: 6mm</p> <p>-REF. VÝROBEK: RAKO OBKLAD, OBJECT ONE, BÍLÝ</p>	20,9
		<p>PODLAHA</p> <p>-MATERIÁL: POLYVINYLCHLORID          -BARVA OBKLADU: BÉŽOVÁ          -KOTVENO POZINKOVANÝMI OCELOVÝMI HŘEBÍKY          -PROTISKLUZOVÁ OCHRANA: R10          -TLOUŠŤKA NÁŠLAPNÉ VRSTVY: 0,7mm          -CELKOVÁ TLOUŠŤKA: 3mm          -CELKOVÁ PLOCHA: 185,3m2</p> <p>-REF. VÝROBEK: RUBY 70 ACUSTIC, WARM MEDIUM GREY, 25145049</p>	185,3
		<p>SOKLOVÁ LIŠTA</p> <p>-MATERIÁL: JÁDROVÁ LIŠTA          -BARVA OBKLADU: BÉŽOVÁ          -VÝŠKA LIŠTY: 60mm          -PŘEKRYTÍ OKRAJŮ: 15mm          -KOTVENO POZINKOVANÝMI OCELOVÝMI HŘEBÍKY          -CELKOVÁ DĚLKA LIŠTY: 100,2m</p> <p>-REF. VÝROBEK: DOLLEKN S 60 flex LIFE TOP, 4244</p> <p>TYPOVÝ VÝROBEK</p>	100,2

VÝPIS PRVKŮ INTERIÉRU			
OZN.	SCHEMA, NÁVRH	POPIS	POČET
KOORDINACE - STAVBA	<div></div> <div>ilustrační obrázek tvarového řešení</div>	<p>VYPÍNAČE</p> <p>-MATERIÁL: PVC -BARVA: ANTRACITOVÁ -VÝŠKA UMÍSTĚNÍ: 1000mm</p> <p>-ROZMĚR: 80x80x36mm -POČET: JEDEN SPÍNAČ 2x DVOJITÝ SPÍNAČ 3x</p> <p>-REF. VÝROBEK: VYPÍNAČ OPUS, GRAFIT</p>	5
	<div></div> <div>ilustrační obrázek tvarového řešení</div>	<p>ZÁSUVKY</p> <p>-MATERIÁL: PVC -BARVA: ANTRACITOVÁ -VÝŠKA UMÍSTĚNÍ: 235mm OD ČISTÉ PODLAHY -UMÍSTĚNÍ: VE SPODNÍM HORIZONTÁLNÍM SEGMENTU OBKLADU -KOTVENO: -ROZMĚR: 80x100x36mm -POČET: 7x</p> <p>-REF. VÝROBEK: DVOJZÁSUVKA OPUS, GRAFIT</p>	7
POZN.: PŘED VÝROBOU PRVKŮ JE NUTNÉ ROZMĚRY OVĚŘIT A DOMĚŘIT NA MÍSTĚ PODLE SKUTEČNOSTI			
PROJEKT: PD INTERIÉRU ZÁKLADNÍ ŠKOLY KOMENSKÉHO, PRAHA 6			





VÝPIS PRVKŮ INTERIÉRU		
	<p>DŮLEŽITÁ POZNÁMKY:</p> <p>NEJEDNÁ SE O DÍLENSKOU DOKUMENTACI, DODAVATEL JE POVINEN VYPRACOVAT DÍLENSKOU DOKUMENTACI</p> <p>VÝROBKY BUDOU VYSOKÉ KVALITY - VHODNÉ DO VEŘEJNÝCH STAVEB, ODOLNÉ PROTI VANDALŮM</p> <p>VE VÝPISU JSOU VYMĚŘENY STANOVENY JAKO "ČISTÉ" ZMĚŘENÉ Z VÝKRESOVÉ DOKUMENTACE. VŠECHNY ROZMĚRY VÝPLNÍ OTVORŮ JE NUTNÉ PŘED ZADÁNÍM DO VÝROBY OVĚŘIT NA STAVBĚ A V PŘÍPADĚ UPRAVIT ROZMĚRY DLE SKUTEČNOSTI!</p> <p>KONKRÉTNÍ TYPY SPOTŘEBIČŮ, SANITY A DALŠÍCH INTERIÉROVÝCH PRVKKŮ JSOU POUZE ORIENTAČNÍ, KONEČNÝ VÝBĚR PODLÉHÁ VÝBĚRU INVESTORA.</p> <p>DO CENY JE TŘEBA ZAHRNOUT PŘEDPOKLÁDANÉ DOPLŇKOVÉ SOUVISEJÍCÍ PRVKY A ČINNOSTI S TOUTO POLOŽKOU SOUVISEJÍCÍ TAK, ABY CENA BYLA KOMPLETNÍ A PRVEK FUNKČNÍ - BEZPEČNOSTNÍ KOVÁNÍ, ZÁMKY, DOPLŇKOVÝ SORTIMENT APOD. DÁLE JE POTŘEBA ZAPOČÍTAT KOTEVNÍ A SPOJOVACÍ PRVKY, VEŠKERÉ VÝZTUŽNÉ A KRYCÍ LIŠTY, ZATMELENÍ, UTĚSNĚNÍ, POMOCNÉ KONSTRUKCE, STAVEBNÍ PŘÍPOMOCI A OSTATNÍ PRÁCE A DODÁVKY PŘÍMO NESPECIFIKOVANÝCH V TĚCHTO PODKLADECH A PROJEKTOVÉ DOKUMENTACI, ALE NEZBYTNÝCH PRO ZHOTOVENÍ A PLNOU FUNKČNOST A POŽADOVANOU KVALITU DÍLA A VEŠKERÉ DALŠÍ NÁKLADY, SOUVISEJÍCÍ S POLOŽKAMI (ODPAD APOD.)</p> <p>V PŘÍPADĚ ZÁSADNÍHO ROZPORU S PROJEKTOVOU DOKUMENTACÍ JE NUTNÁ KONZULTACE S PROJEKTANTEM.</p> <p>FINÁLNÍ BAREVNOST VÝROBKŮ SE BUDE KONZULTOVAT S FYZICKÝMI VZORNÍKY SPOLEČNĚ S HLAVNÍM PROJEKTANTEM.</p>	
POZN.: PŘED VÝROBOU PRVKŮ JE NUTNÉ ROZMĚRY OVĚŘIT A DOMĚŘIT NA MÍSTĚ PODLE SKUTEČNOSTI		
PROJEKT: PD INTERIÉRU ZÁKLADNÍ ŠKOLY KOMENSKÉHO, PRAHA 6		

VÝPIS PRVKŮ INTERIÉRU			
OZN.	SCHEMA, NÁVRH	POPIS	POČET
1101	 <small>ilustrační obrázek tvarového řešení</small>	<p>ŽIDLE PLASTOVÁ</p> <p>-STOHOVATELNÁ -ODOLNÁ CHLÓRU -MATERIÁL: PROPYLEN -RŮZNÉ BARVY PROVEDENÍ -VÝŠKA SEDU 470mm -HMOTNOST 4,2kg</p> <p>BAREVNOST: 98X REŽNÁ (1101a) 27X ORANŽOVÁ (1101b) 33X ZELENÁ (1101c)</p> <p>-REF. VÝROBEK: ŽIDLE NASSAU 533</p> <p>CELKOVÉ ROZMĚRY: 440x490x820 mm (š x h x v)</p> <p>TYPOVÝ VÝROBEK</p>	158
1102	 <small>ilustrační obrázek tvarového řešení</small>	<p>JÍDELNÍ STŮL 1800X800mm (š x h)</p> <p>-KOVOVÁ RÁMOVÁ KONSTRUKCE Z ČTYŘHRANNÝCH KOVOVÝCH PROFILŮ -BARVA KOVU: ŠEDÁ -ÚPRAVA PODNOŽÍ: LAKOVANÉ</p> <p>-MATERIÁL DESKY: LAMINÁTOVÁ DŘEVOTŘÍSKA S HRANAMI ABS -DEKOR: BUK -TLOUŠŤKA DESKY: 18mm -VÝŠKA DESKY: 740 mm</p> <p>-REF. VÝROBEK: JÍDELNÍ STŮL JS160</p> <p>TYPOVÝ VÝROBEK</p>	11
1103	 <small>ilustrační obrázek tvarového řešení</small>	<p>JÍDELNÍ STŮL 1200X800mm (š x h)</p> <p>-KOVOVÁ RÁMOVÁ KONSTRUKCE Z ČTYŘHRANNÝCH KOVOVÝCH PROFILŮ -BARVA KOVU: ŠEDÁ -ÚPRAVA PODNOŽÍ: LAKOVANÉ</p> <p>-MATERIÁL DESKY: LAMINÁTOVÁ DŘEVOTŘÍSKA S HRANAMI ABS -DEKOR: BUK -TLOUŠŤKA DESKY: 18mm -VÝŠKA DESKY: 740 mm</p> <p>-REF. VÝROBEK: JÍDELNÍ STŮL JS160</p> <p>TYPOVÝ VÝROBEK</p>	23
1104	 <small>ilustrační obrázek tvarového řešení</small>	<p>AKUSTICKÝ PANEL KRUHOVÝ Ø800mm</p> <p>-KOTVENÍ: POMOCÍ ABSORPČNÍ KOTVY V KOMBINACI S LIŠTOU -BARVA KOVU: PŘÍRODNÍ -PROVEDENÍ DESKY: JÁDRO ZE SKLENÉ VATY</p> <p>-BAREVNOST: ORANŽOVÁ -NEHOŘLAVÉ DLE EN ISO 1182 -TLOUŠŤKA DESKY: 40mm</p> <p>-HMOTNOST: 2,0 - 4,5kg</p> <p>-REF. VÝROBEK: ECOPHON AKUSTO ONE SOLO CIRCLE + KOTVÍCÍ PRVKY CONNECT ONE</p> <p>TYPOVÝ VÝROBEK</p>	8
POZN.: PŘED VÝROBOU PRVKŮ JE NUTNÉ ROZMĚRY OVĚŘIT A DOMĚŘIT NA MÍSTĚ PODLE SKUTEČNOSTI			
PROJEKT: PD INTERIÉRU ZÁKLADNÍ ŠKOLY KOMENSKÉHO, PRAHA 6			

VÝPIS PRVKŮ INTERIÉRU			
OZN.	SCHEMA, NÁVRH	POPIS	POČET
I1105	 <small>ilustrativní obrázek tvarového řešení</small>	AKUSTICKÝ PANEL KRUHOVÝ Ø800mm  -KOTVENÍ: POMOCÍ ABSORPČNÍ KOTVY V KOMBINACI S LIŠTOU -BARVA KOVU: PŘÍRODNÍ -PROVEDENÍ DESKY: JÁDRO ZE SKLENÉ VATY  -BAREVNOST: ZELENÁ -NEHOŘLAVÉ DLE EN ISO 1182 -TLOUŠŤKA DESKY: 40mm  -HMOTNOST: 2,0 - 4,5kg  -REF. VÝROBEK: ECOPHON AKUSTO ONE SOLO CIRCLE + KOTVÍČÍ PRVKY CONNECT ONE	10
		TYPOVÝ VÝROBEK	
I1106	 <small>ilustrativní obrázek tvarového řešení</small>	KOVOVÉ ZÁVĚSNÉ OSVĚTLENÍ  -MATERIÁL: DRÁTĚNÝ KOV -BARVA PROVEDENÍ: ČERNÉ -ROZMĚR: 500 x 500 mm, VÝŠKA ZAVĚŠENÍ 1200 mm, -XYZ = DÉLKA OSVĚTLENÍ OD PODHLEDU X = 1110mm Y = 1610mm Z = 1360mm  -UMÍSTĚNÍ: NAD KANTORSKÝ STŮL -KOTVENO DO STROPU -POZN. PRO OSVĚTLENÍ PŘIPRAVENY KOTVÍČÍ PRVKY NAD ROVINOU PODHLEDU VČETNĚ PŘÍVODNÍ KABELÁŽE -REF. VÝROBEK: ZÁVĚSNÉ SVÍTIDLO SIGNATURE CUBO NERO	3
		TYPOVÝ VÝROBEK	
I1107	 <small>ilustrativní obrázek tvarového řešení</small>	NÁSTĚNNÉ HODINY  -BARVA PROVEDENÍ: BÍLO-ČERNÉ -ROZMĚR: Ø 400 mm, HLOUBKA 40 mm  -UMÍSTĚNÍ: NAD PORTÁLEM, -VÝŠKA: 3,34m -KOTVENO NA STĚNU -ZAJIŠTĚNY BATERIE DO HODIN VČETNĚ NASTAVENÍ ČASU V OHLEDU NA ČASOVÁ PÁSMO  -REF. VÝROBEK: HODINY KARLSSON *UPOZORNĚNÍ KOTVENÍ PRVKU JE UMÍSTĚNO VE VÝŠI VĚTŠÍ NEŽ 2,0m NAD ROVINOU PODLAHY	5
		TYPOVÝ VÝROBEK	
I1108	 <small>ilustrativní obrázek tvarového řešení</small>	DEKORATIVNÍ HLUBOKÉ TALÍŘE  -MATERIÁL: KERAMIKA -BARVA PROVEDENÍ: ŠEDÁ -KOTVENÍ TALÍŘE: HÁČEK LEPEN ZE SPODNÍ STRANY TALÍŘE SPECIÁLNÍM LEPIDLEM NA PORCELÁN (NAPŘ. UHU PORCELAIN) -KOTVENÍ NA STĚNU: ZÁVĚŠENÉ POMOCÍ ŠROUBU A HMOŽDINKY -ROZMĚR: Ø 400mm -UMÍSTĚNÍ: NAD PORTÁLY -VÝŠKA UMÍSTĚNÍ: 2 ŘADY PRVKŮ - 3,08m + 3,54m 3 ŘADY PRVKŮ - 2,48m + 3,01m + 3,54m  -CELKOVÝ POČET PRVKŮ: 46  -REF. VÝROBEK: HLUBOKÝ TALÍŘ ESS-KLASSE  *UPOZORNĚNÍ KOTVENÍ PRVKU JE UMÍSTĚNO VE VÝŠI VĚTŠÍ NEŽ 2,0m NAD ROVINOU PODLAHY	46
		TYPOVÝ VÝROBEK	

POZN.: PŘED VÝROBOU PRVKŮ JE NUTNÉ ROZMĚRY OVĚRIT A DOMĚRIT NA MÍSTĚ PODLE SKUTEČNOSTI

PROJEKT: PD INTERIÉRU ZÁKLADNÍ ŠKOLY KOMENSKÉHO, PRAHA 6

VÝPIS PRVKŮ INTERIÉRU			
OZN.	SCHEMA, NÁVRH	POPIS	POČET
I1109	 <small>ilustrativní obrázek tvarového řešení</small>	3D NÁZVY MĚST  -MATERIÁL: POLYSTYREN -BARVA PROVEDENÍ: ANTRACITOVÁ -ROZMĚR: VÝŠKA: 100mm TLOUŠŤKA: 20mm -UMÍSTĚNÍ: NAD HLAVNÍM PORTÁLEM -LEPENO NA STĚNU -TEXT NA STĚNĚ: PRAHA, LONDÝN, NY, SYDNEY, DILLÍ -MNOŽSTVÍ PÍSMEN: 24kusů -MNOŽSTVÍ ČÁREK: 2kusy -CELKEM: 26kusů  -REF. VÝROBEK: 3D REKLAMA, HALLO-REKLAMA	26
I1110	NEOBSAZENO		
I1111	 <small>ilustrativní obrázek tvarového řešení</small>	TRUHLÍKY NA PARAPETY  -BARVA PROVEDENÍ: TERRACOTTA -ROZMĚR: A (I111a) 800 x 197 x 197mm 7 KUSŮ B (I111b) 600 x 197 x 197mm 5 KUSŮ  -UMÍSTĚNÍ: NA VNITŘNÍ PARAPETY OKEN -VLASTNÍ ZÁSOBÁRNA VODY + HLADINOMĚŘ  -REF. VÝROBEK: TRUHLÍK BERBERIS TERAKOTA	12
		TYPOVÝ VÝROBEK	
<div><div></div><div> PROJEKTOVÁ A INŽENÝRSKÁ A.S.</div><div>NÁZEV PROJEKTU: ZŠ J.A. Komenského - Interiér</div><div>NÁZEV VÝKRESU: VÝPIS PRVKŮ INTERIÉRU - JÍDELNA</div><div>MĚŘÍTKO: - DATUM: 6/2022</div></div>			